

Bee a solidal  
company!

CUOR  
BUSINESS

teambuilding e speech  
per fare beneficenza



*Measurable ESG Solutions for third sector partnerships*

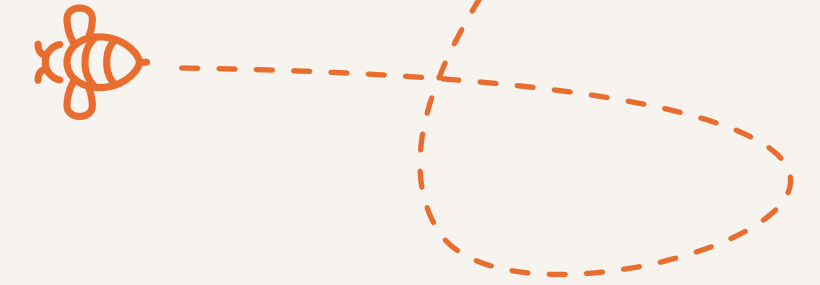
# Connecting business and social impact.

La nostra proposta nasce per tessere una **connessione profonda** tra il mondo delle imprese e gli Enti del Terzo Settore (ETS), trasformando la donazione in una vera strategia di crescita condivisa.

Attraverso la costruzione di un **legame solido con le associazioni**, l'obiettivo è generare una sinergia che alimenti direttamente le **politiche ESG aziendali**: un approccio che non si limita al finanziamento di progetti socialmente utili, ma che restituisce valore all'intera popolazione aziendale in termini di motivazione e senso di scopo.

Inserendosi con forza nella dimensione **Sociale (S) dell'ESG**, il nostro modello rafforza il rapporto tra azienda, persone e territorio, grazie a **partnership qualificate** e un ecosistema professionale garantito da partner certificati.





# Siamo i tuoi ESG partner

Grazie alla nostra collaborazione strategica con **Metadonors**, garantiamo all'azienda una selezione di progetti e associazione benefiche d'eccellenza, trasparenza e rendicontazione precisa delle donazioni.

Offriamo un ampio ventaglio di scelta tra oltre 100 ETS selezionati, individuando la causa più affine ai valori dell'organizzazione e garantendo sempre una trasparenza totale attraverso la rendicontazione e la tracciabilità di ogni contributo. In questo modo, l'impegno sociale si trasforma in un **impatto misurabile** e in un dato concreto, fondamentale per **arricchire il bilancio di sostenibilità**.

*Metadonors è una società benefit italiana fondata nel 2015 che opera come partner tecnologico e strategico per il Fundraising dedicato al settore non profit.*



 **metadonors**  
innovating for social good



# QUATTRO ATTIVITÀ PER FARE LA DIFFERENZA

Scegliete l'attività più adatta alla vostra cultura aziendale

## DONORS CHALLENGE



La donazione viene stabilita dal punteggio delle squadre

Grande gioco in team, con sfide coinvolgenti e accumulo punti «donor». È la scelta ideale per stimolare la sana competizione, il problem solving e la collaborazione verso un obiettivo economico-solidale.

## CHARITY FACTORY



La donazione avviene tramite asta in un evento aziendale

I partecipanti saranno coinvolti in un laboratorio creativo-manuale per la realizzazione di giochi, articoli da regalo o biciclette. I manufatti saranno poi messi all'asta in un grande evento aziendale di raccolta fondi.

## VOLUNTEERING DAY



La donazione viene stabilita a prescindere dall'attività

Le persone si caleranno direttamente nella realtà dell'associazione, supportando i volontari e le volontarie nelle attività pratiche quotidiane. Un contatto diretto che crea un legame emotivo ed indimenticabile con la causa.

## THE GOOD SPEECH



La donazione comprende la realizzazione del format

Uno speech emozionante e teatrale: un parallelo tra impresa e sociale che usa storytelling e regia multimediale per coinvolgere la platea con i volontari, creando un evento partecipativo unico.



# DONOR CHALLENGE

divertente gara di solidarietà a squadre

Una sfida avvincente vedrà le squadre impegnate nel superare prove e giochi progettati su misura, ispirandosi direttamente al settore operativo dell'ente partner.

Ogni prova superata, gara vinta o traguardo raggiunto permetterà di accumulare un punteggio che sarà successivamente convertito in una donazione economica a sostegno del progetto. Le squadre quindi competono tra loro con un obiettivo comune.

L'intera esperienza è scandita da momenti di confronto e dialogo con l'organizzazione coinvolta, previsti sia in apertura che in chiusura della gara, per approfondire il valore sociale dell'iniziativa e il reale impatto del contributo generato.



**Durata da 3 a 6 ore**  
**Partecipanti: da 30 a 300**



# CHARITY FACTORY

laboratorio creativo-manuale e asta di beneficenza

Una giornata di team building trasforma i partecipanti nei protagonisti di un laboratorio creativo e manuale: i gruppi si dedicheranno alla realizzazione di oggetti regalo e giochi per l'infanzia, oppure al recupero e alla rigenerazione di biciclette e skateboard.

I manufatti e i materiali ripristinati durante la sessione diventeranno il cuore di un'asta benefica organizzata durante l'evento aziendale, con l'obiettivo di stimolare una gara di solidarietà tra colleghi.

L'asta sarà guidata da un conduttore esperto in eventi corporate e vedrà la partecipazione attiva dell'ente partner: un momento fondamentale per illustrare le finalità del progetto sociale che l'azienda ha scelto di sostenere.

**Durata da 4 a 6 ore**

**Partecipanti: da 10 a 100 per il laboratorio - platea per l'asta benefica**



# VOLUNTEERING DAY

una giornata di volontariato

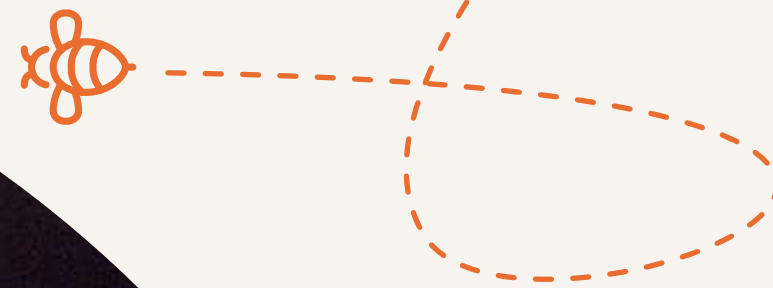
Una giornata di team building si trasforma in un'esperienza di volontariato attivo: i partecipanti prendono parte alle attività dell'ente partner, immergendosi nella realtà quotidiana.

Dopo un brief formativo condotto dal personale dell'associazione e da una psicologa specializzata, il gruppo è pronto a condividere la giornata tipo dei volontari: un coinvolgimento totale in un percorso umano di grande impatto emotivo e motivazionale.

La giornata si conclude con un momento di debriefing, per analizzare il vissuto e tracciare un parallelo tra quanto sperimentato sul campo e le competenze e dinamiche professionali in azienda.

**Durata da 4 a 6 ore**  
**Partecipanti: da 5 a 30**





# THE GOOD SPEECH

Format e speech di edutainment e presentazione dell'associazione

Uno speech emozionante e motivazionale che coinvolge la platea durante un evento aziendale, presentando le attività dell'associazione attraverso un parallelo con il mondo dell'impresa: una pillola quasi teatrale, basata sulle più incisive tecniche di storytelling, che presenta il progetto sostenuto, grazie al supporto di una regia multimediale di alto livello e la presenza sul palco dei volontari e delle volontarie.

Un momento dal forte impatto partecipativo che prevede interazioni, testimonianze e coinvolgimento diretto del pubblico con giochi e sketch interattivi.

**Durata da 15 a 45 minuti**  
**Partecipanti: platea**

# Chi siamo



**Bee Group** nasce dall'unione di tre realtà d'eccellenza che da anni operano nei settori: formazione, teambuilding, comunicazione e produzioni multimediali.



**Formazione e  
Teambuilding**



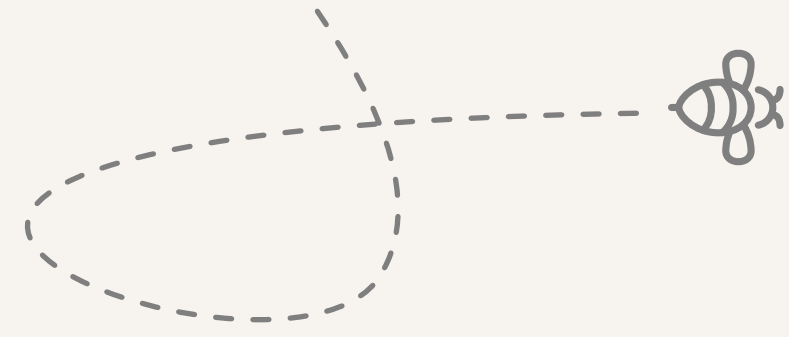
**Video e  
Eventi aziendali**



**Marketing e  
Comunicazione**

[www.beegroup.it](http://www.beegroup.it)





# L'alveare

La nostra organizzazione:  
molte specializzazioni, un'unica regia.

**Il Network:** professionalità ed expertise multidisciplinari che creano valore in perfetta sincronia.

Lavoriamo come partner in outsourcing per i più importanti player del settore, per questo riusciamo ad offrire **servizi di alta qualità a prezzi concorrenziali**.



**Il nostro miele:** raccogliamo esigenze, visioni e sfide per trasformarli in risultati concreti, duraturi e «nutrienti».

[www.beegroup.it](http://www.beegroup.it)



# Bee Group



## Il valore che nutre il tuo business

il miele non è solo un prodotto, ma il risultato di un ecosistema complesso, collaborativo e orientato alla qualità.



### Densità

Non offriamo servizi volatili, ma attività corpose e strutturate



### Sostanza

Ogni nostra azione serve a nutrire la vostra crescita reale



### Dolcezza e forza

Una progettazione piacevole da fruire, ma potente nell'impatto



### Durevolezza

Creiamo insieme a te veri asset, che continuano a generare valore nel tempo



# Portfolio

Direttamente o in outsourcing per le migliori agenzie del settore

